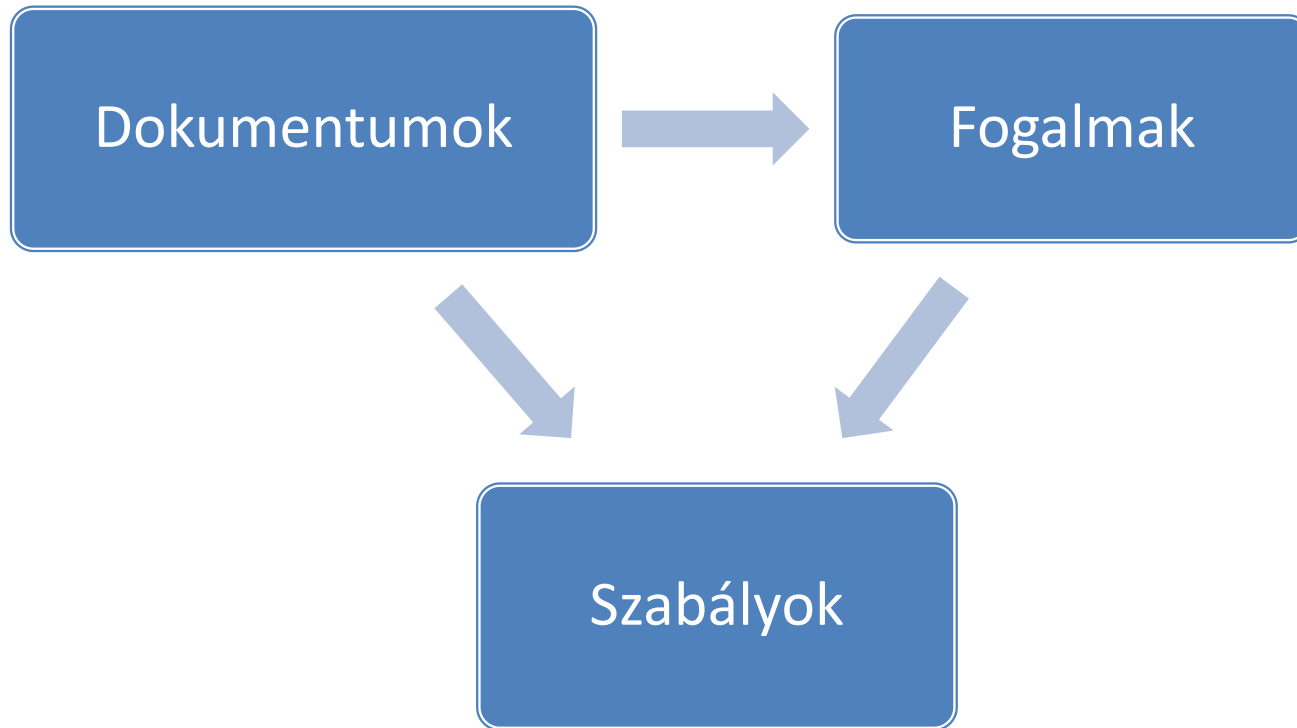


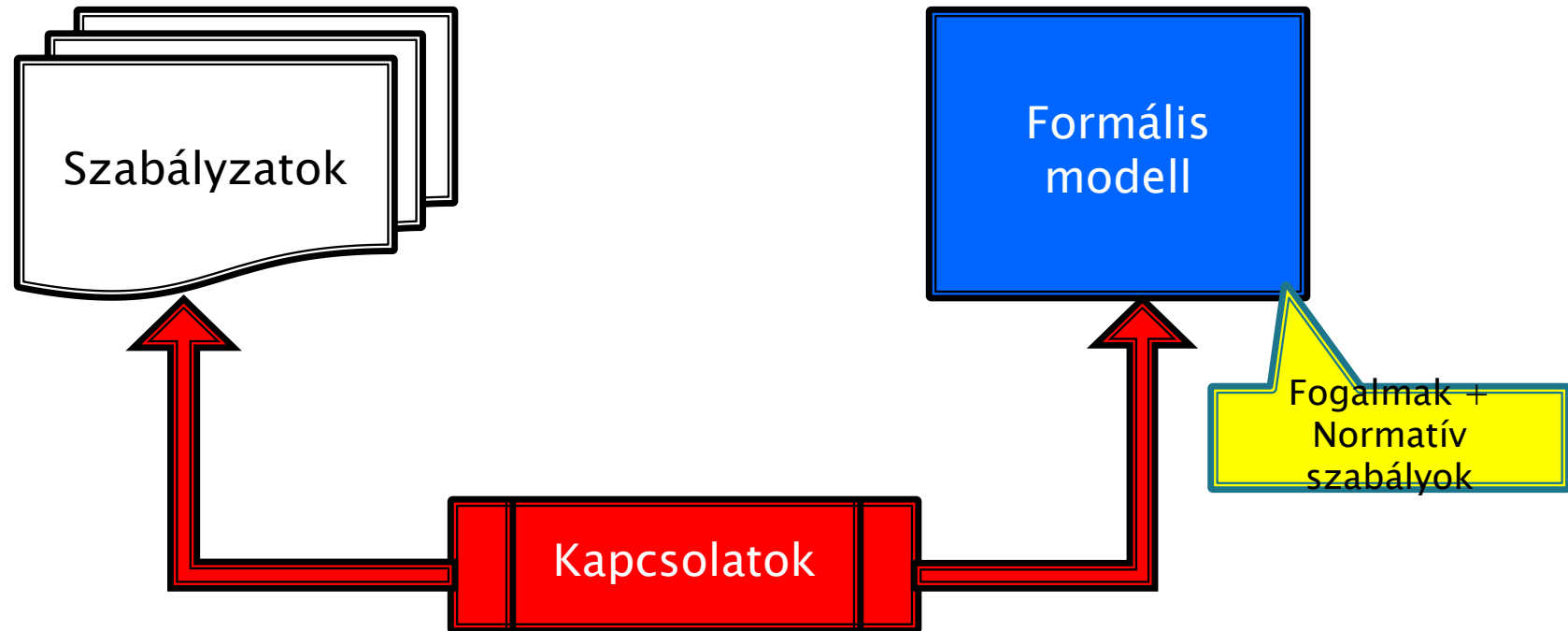
Szakértői rendszerek

- ▶ mesterséges intelligencián alapuló szoftver rendszer
- ▶ a felhasználó által szolgáltatott adatok alapján képes viszonylag bonyolult problémákat megoldani, döntéseket hozni, tanácsot adni, válaszolni a felhasználó kérdéseire
- ▶ jól körülhatárolt, viszonylag szűk szakterület ismeretanyagára és humán szakértők tapasztalati tudására épül (adatok, tények, szabályok, összefüggések, általános és különleges esetek stb.)
- ▶ magyarázatadásra képes (feltett kérdések oka, kikövetkeztetett eredmény)

Modellezés – áttekintés



Modellezési megközelítés



Modellezési megközelítés / 2

Szabályzat

1990. évi XCIII. törvény az illetékekről

§ 16.

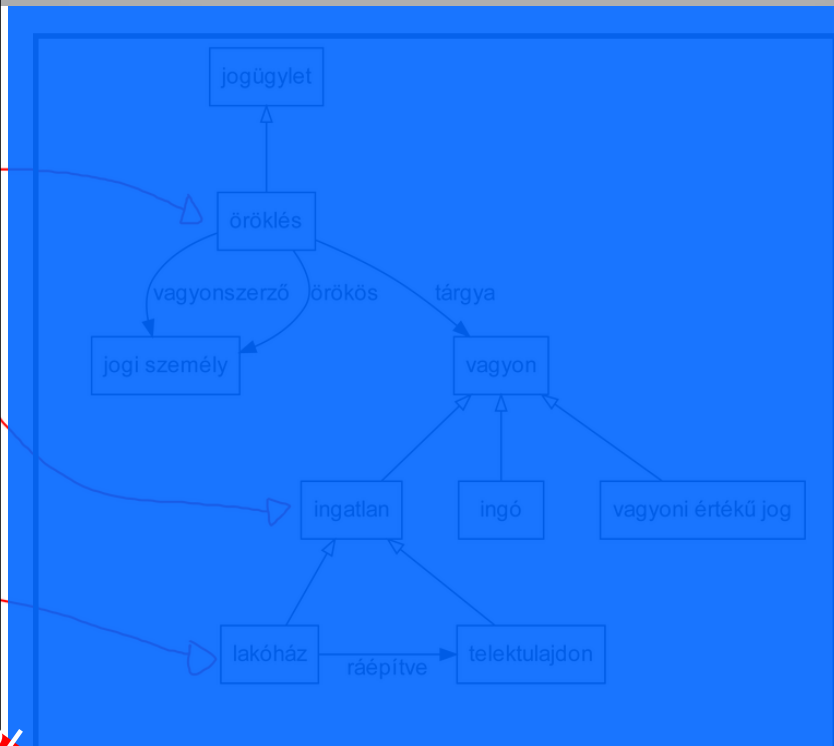
(1) Mentes az öröklési illeték alól:

[...]

(g) a lakóház építésére alkalmas telektulajdonnak (tulajdoni hányadnak), valamint az ilyen ingatlanra vonatkozó vagyoni értékű jognak az öröklése, ha az örökös az örökölt ingatlanon a hagyaték jogerős átadásától számított 4 éven belül lakóházat épít, és a felépített lakóházban a lakás(ok) hasznos alapterülete eléri a településrendezési tervben meghatározott maximális beépíthetőség legalább 10%-át. [...]

(2) Az (1) bekezdés g) pontjában említett lakóház felépítésének igazolása érdekében az ott meghatározott határidő 15 napon belül az állami adóhatóság megkeresi az ingatlan fekvése szerint illetékes építésügyi hatóságot. Amennyiben az építésügyi hatóság igazolása szerint a lakóházra a vagyonszerző nevére a használatbavételi engedély kiadása megtörtént, az állami adóhatóság a megállapított, de a megfizetés tekintetében felfüggesztett illetéket törli. Törli az állami adóhatóság az illetéket akkor is, ha a 4 éves határidőn belül a vagyonszerző a nevére szóló jogerős használatbavételi engedéllyel igazolja a lakóházat. [...]

Szabályzat



Kapcsolatok

Szabályok

Fogalmak



Formális modell

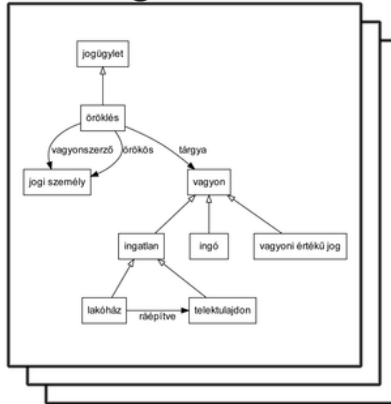
A tudásbázis elemei

Forrásdokumentum

1990. évi XCIII. törvény az illetékekről
§ 16.
(1) Mentos az örökési illeték alót:
[...]
(g) a lakóház építésére alkalmas telektulajdonok (tulajdoni hányadok), valamint az ilyen ingatlanra vonatkozó vagyoni értékű jogok az örökös, ha az örökös az örökös ingatlanra a hagyaték jogerős átadásától számított 4 éven belül lakóházat épít, és a felépített lakóházban a lakó(ók) hasznos alapterülete előtti a telektulajdonosok részén meghatározott maximális beépíthetőség legalább 10%-át [...]

(2) Az (1) bekezdés g) pontjában említett lakóház felépítésének igazolás érdekében az ott meghatározott 4 éves határidő eltelét követő 15 napon belül az állami adóhatóság megkeresni az ingatlan felépítése során illetékes építési engedély kiadóját. Amennyiben az építési engedély kiadására igazolás van a lakóházra a vagyonszerző nevére a használatbavételi vagyoni értékű jog megteremtés, az állami adóhatóság a megállapított, de a megfizetés tekintetében felfüggesztett illetéket utóli. Törli az állami adóhatóság az illetéket akkor is, ha a 4 éves határidőn belül a vagyonszerző a nevére szóló jogerős használatbavételi engedélyt igazolja a lakóház felépítését, [...] Az illeték fennmaradó részét köztulajdoni póttérrel növelt összegben kell megfizetni. [...]

Ontológia

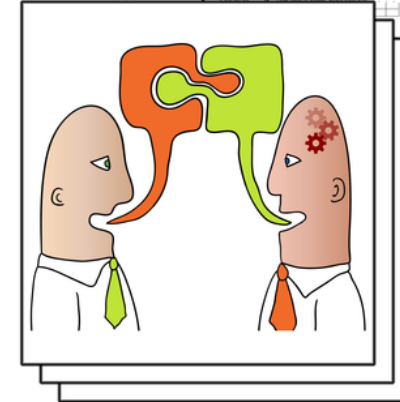


Kérdések

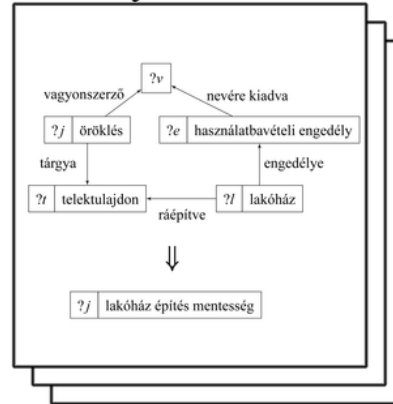
Úrlapok

1040 U.S. Individual Income Tax Return 05

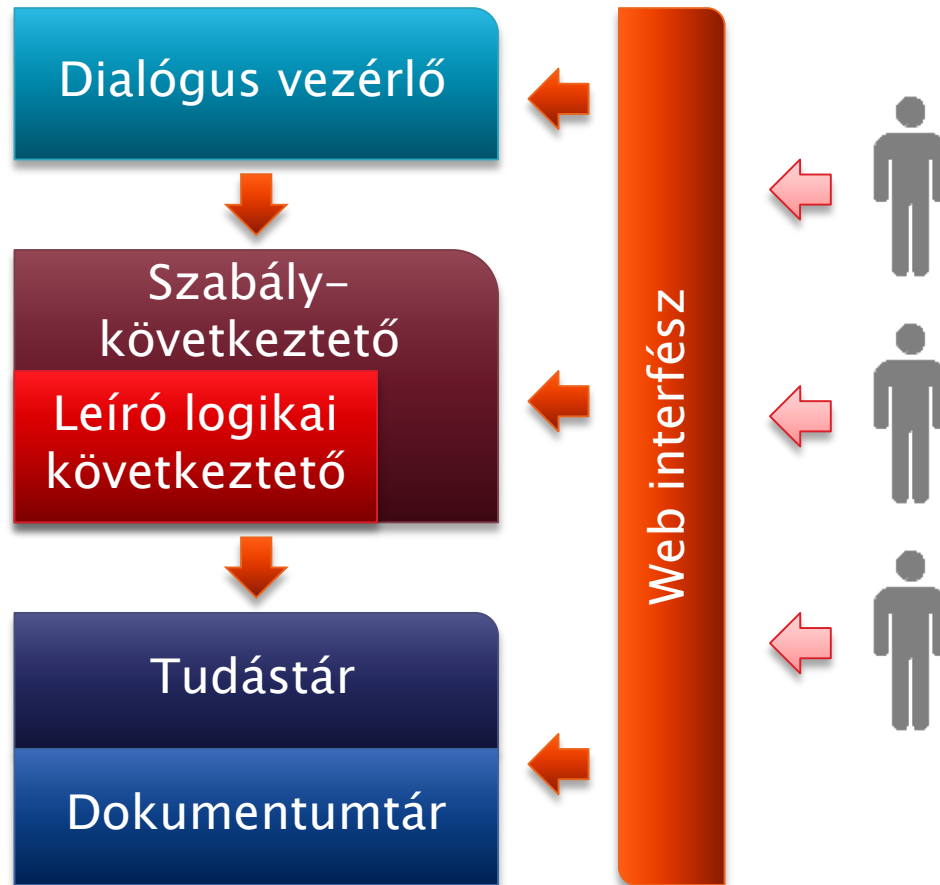
Dialógus



Szabályok



Tudásalapú architektúra



Intelligens dokumentumtár

- ▶ Fogalmi rendszerek építésére
- ▶ Dokumentumok annotálása
- ▶ Szemantikus keresés

Különböző reprezentációk

```
<?xml version="1.0" encoding="UTF-8"?>
<?xml-stylesheet type="text/xsl" href="..\..\_transform\html_hu.xsl"?>
<Regulation xmlns:ext="http://www.multilogic.hu/xmlns/metalex_extension" xmlns="http://www.metalex.nl/latest" xmlns:xlink="
http://www.w3.org/1999/xlink" xmlns:xsi="http://www.w3.org/2001/XMLSchema-instance" xsi:schemaLocation="
http://www.metalex.nl/latest ..\..\_schema/metalex.xsd">
  <CitationDesignation>
    <TextVersion xml:lang="hu"> 2007. évi CXXVII. törvény az általános forgalmi adóról </TextVersion>
  </CitationDesignation>
  <Introduction>
    <TextVersion xml:lang="hu"> Az Országgyűlés - figyelemmel az államháztartás feladatainak ellátásához szükséges állandó,
nem konjunktúraérzékeny és értékálló bevétel biztosítására, - figyelemmel az árutermelő piacgazdaság igényeit kielégítő
versenysemleges adórendszer működtetésének követelményeire, - figyelemmel a Magyar Köztársaságnak az Európai Unióban
tagállamként való részvételére, különös tekintettel az ebből fakadó, az általános forgalmi adózás területén jelentkező
jogharmozációs kötelezettségekre, valamint - tekintetbe véve az általános forgalmi adózás bevezetése óta szerzett
tapasztalatokat is, az általános forgalmi adózás szabályairól a következő törvényt alkotja:
  </Introduction>
  <Part id="p1">
    <IndexDesignation>
      <Category>
        <TextVersion xml:lang="
      </Category>
```

XSL stylesheet-ek
alkalmazása

PDF (XSL)

Mozilla Firefox Start Page

file:///D:/MyWork/emerald/Examples/AFA_2

Tartalomjegyzék:

- ELSŐ ÁLTALÁNOS RENDELKEZÉSEK
- I. ALAPVETŐ RENDELKEZÉSEK
- 1. Bevezető rendelkezés
- 2. Alkalmazási hatály

2007. évi CXXVII. törvény az általános forgalmi adóról - Adobe Reader

File Edit View Window Help

1 / 120 62.8%

Tools Comment

2007. évi CXXVII. törvény az általános forgalmi adóról

Az Országgyűlés - figyelemmel az államháztartás feladatainak ellátásához szükséges állandó, nem konjunktúraérzékeny és értékálló bevétel biztosítására, - figyelemmel az árutermelő piacgazdaság igényeit kielégítő versenysemleges adórendszer működtetésének követelményeire, - figyelemmel a Magyar Köztársaságnak az Európai Unióban tagállamként való részvételére, különös tekintettel az ebből fakadó, az általános forgalmi adózás területén jelentkező jogharmozációs kötelezettségekre, valamint - tekintetbe véve az általános forgalmi adózás 1988-as bevezetése óta szerzett tapasztalatokat is, az általános forgalmi adózás szabályairól a következő törvényt alkotja:

RÉSZ

ELSŐ

Modellezési megközelítés

Szabályzat

1990. évi XCIII. törvény az illetékekről

§ 16.

(1) Mentés az örökési illeték alól:

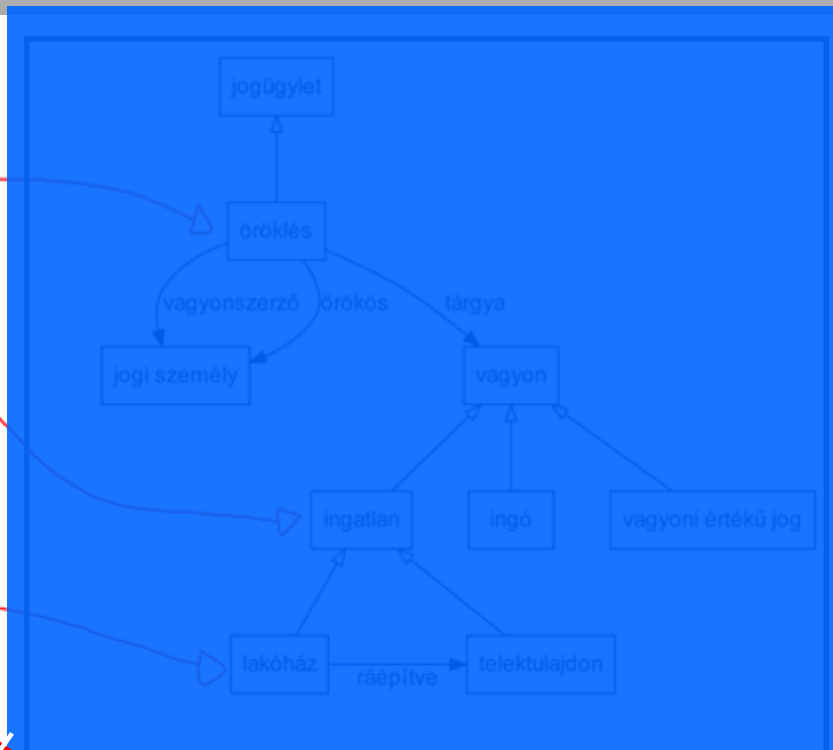
[...]

(g) a lakóház építésére alkalmas telektulajdonnak (tulajdoni hányadnak), valamint az ilyen ingatlanra vonatkozó vagyoni értékű jognak az öröklése, ha az örökös az örökölt ingatlanos a hagyaték jogerős átadásától számított 4 éven belül lakóházat épít, és a felépített lakóházban a lakás(ok) hasznos alapterülete eléri a településrendezési tervben meghatározott maximális beépíthetőség legalább 10%-át. [...]

(2) Az (1) b) pontban említett lakóház felépítésének igazolása érdekében az ott meghatározott határidő lejárta utáni 15 napon belül az állami adóhatóság megkeresi az ingatlan fekvése szerint illetékes építésügyi hatóságot. Amennyiben az építésügyi hatóság igazolása szerint a lakóházra a vagyonszerző nevére a használatbvételi engedély kiadása megtörtént, az állami adóhatóság a megállapított, de a megfizetés tekintetében felfüggesztett illetéket törli. Törli az állami adóhatóság az illetéket akkor is, ha a 4 éves határidőn belül a vagyonszerző a nevére szóló jogerős használatbvételi engedéllyel igazolja a lakóház felépítését. [...]

Szabályzat

Kapcsolatok



Szabályok



Fogalmak

Formális modell

Emerald konzultáció

Emerald

integrált jogi modellező keretrendszer

Dialogus történet



Cél kiválasztása

Cél kiválasztása

Válassza ki a konzultáció során megválaszolandó kérdéseket!
(Egyelőre egyszerre csak egy cél választható.)

Választható célok

- Mekkora az adóévben az EVA alapja?
- Mekkora az adóévben az EVA mértéke?
- Az ügyfél jogosult-e új adózóként bejelentkezni a 2004-es adóévre az EVA hatálya alá?

Tovább

Jogi szakértői rendszerek

- ▶ Jogszabályok és szabályozások növekvő száma és bonyolultsága
- ▶ Globalizáció új bonyolultságot és igényeket hozott a szabályozás területén
- ▶ Dereguláció és a bürokratikus szabályok csökkentésére tett erőfeszítések önmagukban elégtelenek
- ▶ Növekvő társadalmi és szakmai igény adekvát támogatásra

Jogi szakértői rendszerek alkalmazási területei

- ▶ **Jogi tanácsadás**
- ▶ Jogszabály–megfelelőség ellenőrzés
- ▶ Jogalkotás támogatása
- ▶ Jogi dokumentumok előállítás
- ▶ Hagyományos adminisztrációs rendszerek támogatása (pl. űrlap javaslatok)
- ▶ Oktató rendszerek

Emerald konzultáció

Emerald

integrált jogi modellező keretrendszer

Dialogus történet



Cél kiválasztása

Cél kiválasztása

Válassza ki a konzultáció során megválaszolandó kérdéseket!
(Egyelőre egyszerre csak egy cél választható.)

Választható célok

- Mekkora az adóévben az EVA alapja?
- Mekkora az adóévben az EVA mértéke?
- Az ügyfél jogosult-e új adózóként bejelentkezni a 2004-es adóévre az EVA hatálya alá?

Tovább

Témák

- ▶ Tudásalapú keretrendszer fejlesztése
- ▶ Intelligens dokumentumtár fejlesztése
- ▶ Tárgyterület tudásalapú modellje alapján tanácsadás vagy döntéstámogatás biztosítása
- ▶ Szabályozás vagy jogi dokumentumok elemzése, tartalmi kereshetőség biztosítása (XML, nyelvtechnológiai eszközök)
- ▶ Szabályozási folyamatok automatizálása (Oracle Policy Automation), modellek építése